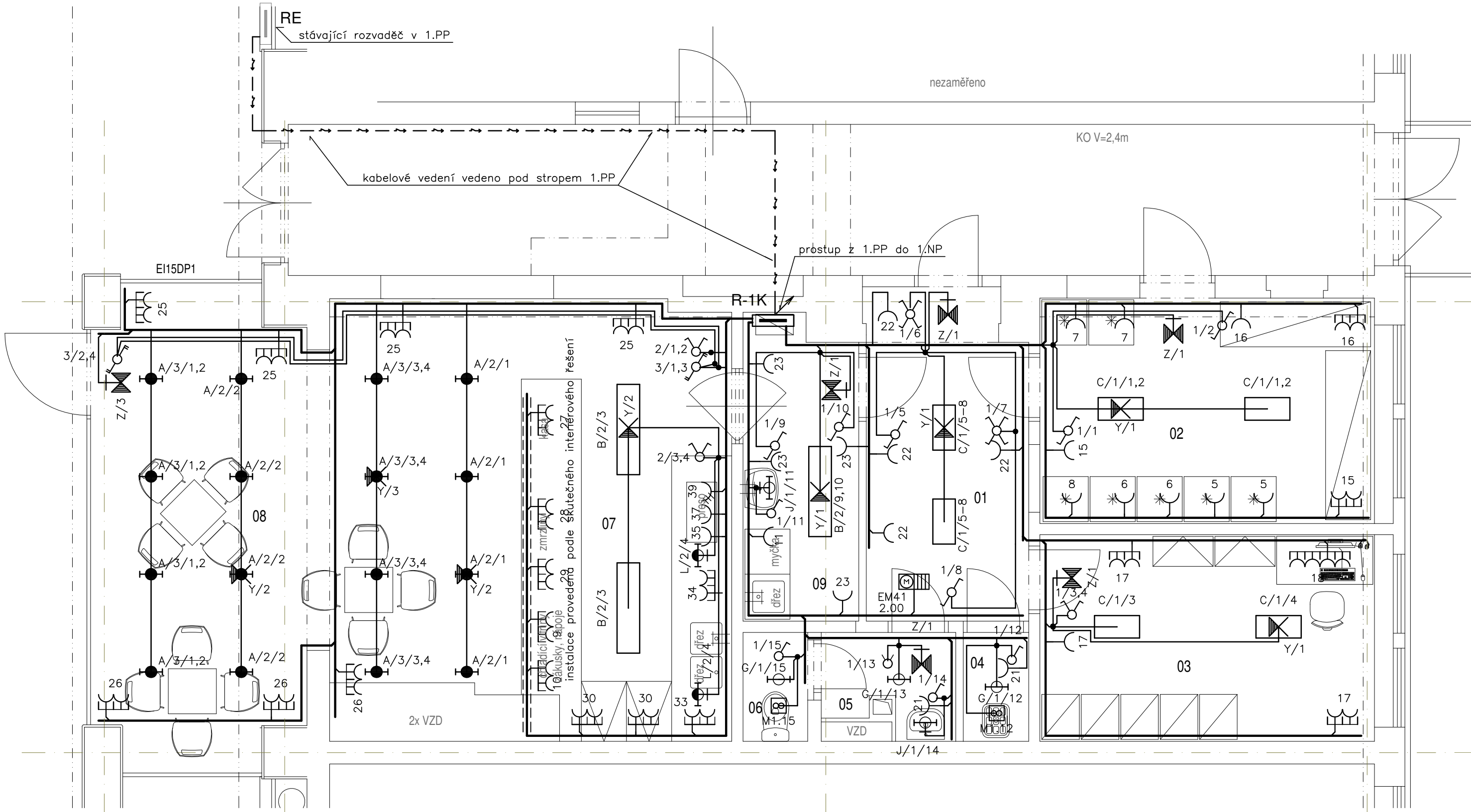


Půdorys:
1:50



Legenda přístrojů :

- jednopólový spínač pod omítku - ř.1
- spínač sériový pod omítku - ř.5
- spínač střídavý pod omítku - ř.6
- spínač dvojité střídavý pod omítku - ř.6+6
- spínač křížový pod omítku - ř.7
- pohybové čidlo (infrapassivní spínač)
- zásuvka pod omítku 230V/16A
- zásuvka 3+N+PE 400V/16A
- odtahový ventilátor - koordinovat s dodavatelem VZT
- napájet i nespínanou fází (doběh)
- rekuperační jednotka - koordinovat s dodavatelem VZT
- řídicí systém je součástí dodávky VZT

Legenda svítidel :

- A - svítidlo kruhové interiérové LED, 3000°K, 500lm
- upřesnit dle interiérového řešení
- B - svítidlo plošné interiérové LED, 4000°K, 7000lm, UGR<19
- C - svítidlo plošné interiérové LED, 3000°K, 3500lm
- G - svítidlo kruhové interiérové LED, 3000°K, 1500lm
- J - svítidlo nástěnné interiérové LED, 3000°K, 800lm, IP23
- L - vestavní svítidlo do linky - LED pásek - dodávka interiéru
- napojení a ovládání upřesnit dle interiérového řešení
- Y - nouzový modul (autonomní) ve svítidle (min. 1hod)
- Z - autonomní nouzové svítidlo (s piktogramem) - SE1h

Legenda místností :

číslo míst.	název místnosti	určení vnějších vlivů	int. osv. (lx)	poznámka
01	příprava	normální	200	
02	sklad	normální	200	
03	šatna + denní místnost	normální	200	
04	úklid	normální	100	
05	předstř. WC	normální	200	
06	WC	normální	200	
07	obsluha	normální	500	
08	kavárna	normální	100	
09	mytí nádobí	normální	500	

Poznámky :

- napájení instalace v prostoru kavárny bude provedeno z podružného rozvaděče R-1K
- napájení rozvaděče bude provedeno ze stávajícího rozvaděče (elektroměrového) instalovaného v 1.PP - hl. jistič před elektroměrem - 3x40A
- osvětlení provedeno dle pož. ČSN 12464-1 - převážně svítidla se zdroji LED
- nouzové osvětlení provedeno dle ČSN EN 1838 - nouzové osvětlení únikových cest - osvětlení bude provedeno autonomními svítidly s vlastním zdrojem (případně nouzovými vestavními moduly) - min. doba provozu 1hodina
- napájení svítidel s nouzovým modulem bude provedeno nespínanou fází příslušného světelného obvodu (kabelem CYKY-J 5x1.5)
- spínače instalovány ve výši cca 1200 mm, zásuvky ve výši 1200 (se spínači) a 250 mm - konkrétní rozmístění koordinováno se skutečným interiérovým řešením
- zásuvky pro technologická zařízení budou rozmístěny podle požadavků konkrétního řešení technologie kavárny
- v umývacích prostorech bude instalace provedena dle dle ČSN 33 2130 ed.3
- instalace provedena kabely CYKY uloženými :
 - pevně na stávajícím kabelovém roštu (1.PP)
 - pod omítkou
 - v instalačních trubkách v podlaže
 - v kabelových žlábech nad podhledem
- ve shromažďovacích prostorech bude instalace provedena buď pod omítkou, nebo "bezhalogenovými" kabely - kabely s třídou reakce na oheň B2ca,S1,d0
- připojení prvků ostatních profesí bude provedeno podle požadavků těchto profesí a konkrétně dodaného zařízení
- napájení odtahových ventilátorů s doběhem bude provedeno spínanou i nespínanou fází (kabelem CYKY-J 5x1.5)
- instalace bude přizpůsobena skutečnému vybavení technologickým zařízením

Hlavní ochranné pospojování :

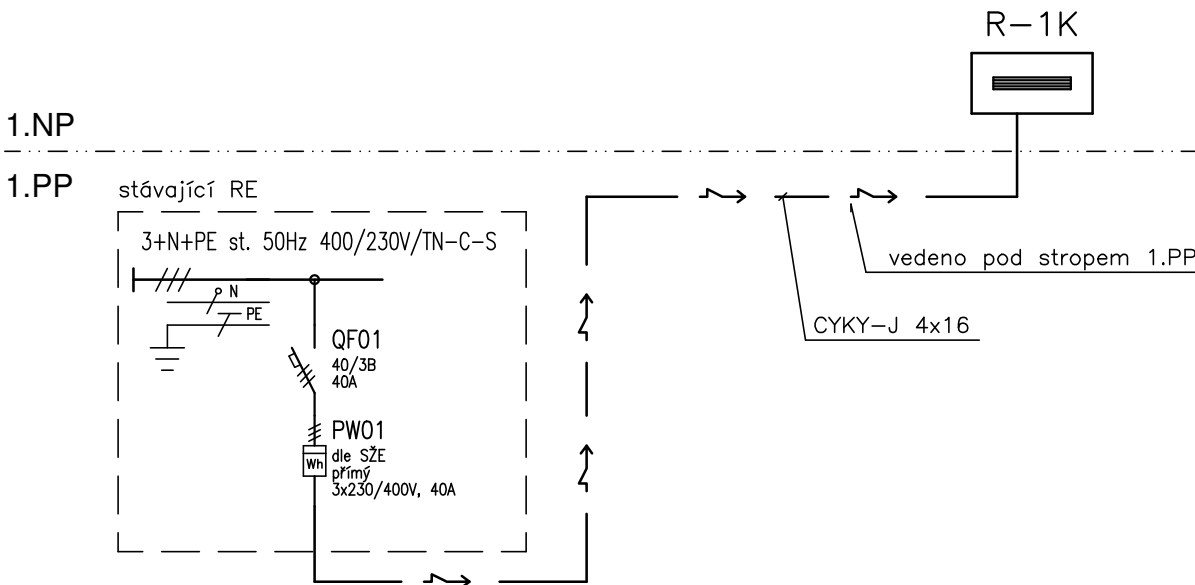
- v objektu bude provedeno hlavní ochranné pospojování dle ČSN 33 2000-4-41 ed.2 a ČSN 33 2000-5-54 ed.3
- pospojování bude provedeno vodiči CY 16 z/žl na hlavní ochrannou přípojnici MET (typová přípojnice WERIT)
- na MET budou připojeny veškeré rozsáhlé vodivé části objektu (zejména rozvody ÚT, vodovodní potrubí, ocelové konstrukce, ochranná přípojnice PE v rozvaděčích, ...)
- MET bude uzemněna na zemnicí síť - vodičem FeZn ø 8 mm

Proudová soustava : 3NPE AC 50Hz, 400/230V, síť TN-S

Ochrana před nebezpečným dotykovým napětím neživých částí dle ČSN 33 2000-4-41 ed.2 :

normální - automatickým odpojením od zdroje
doplňková - pospojováním, proudovým chráničem

Schéma napájení:



Vypracoval: Ing. Petr Koza	Zodp. projektant: Ing. Pavel Janda	Kontroloval: Ing.Michal Procházka	 <div>PRODIN A.S. JIRÁSKOVA 169 53002 PARDUBICE IČO: 25222161 DIČ: CZ25222161 TEL. 466 791 525</div>	
Kraj: Praha	Tratový úsek/Obec: Praha 7, Holešovice			
Investor SŽDC, s.o., OR Praha				
Akce:				
Kavárna nádraží Praha Holešovice			Formát 4xA4	
parc.č. st.160/14 - k.ú. Holešovice			Datum 08/2019	
ELEKTROINSTALACE			Účel PDPS	
			Č. zakázky 3110/19/038	
			Změna	Č. kopie
			Měřítko 1:50	
Obsah výkresu: Půdorys 1.NP			Část dokumentace D.1.4.3	Č. výkresu 02